

# 健やかねっと

健和会大手町病院 広報誌 SUKOYAKA NET

2023

vol.105

7月号



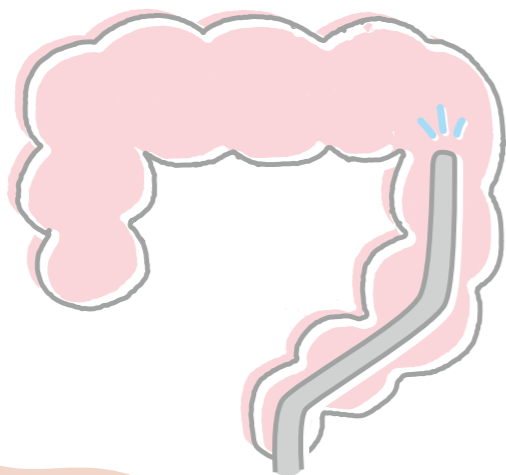
**個室で前処置！検査は鎮静！土曜日も！**

**苦痛の無い大腸内視鏡検査を受けませんか？**

健やかTOPICS .....2・3

外来担当医師 ..... 6

健康診断のすすめ.....4・5



個室で前処置！検査は鎮静！土曜日も！

## 苦痛の無い大腸内視鏡検査を受けませんか？

みなさんは大腸内視鏡検査に対してどのような印象をお持ちですか？

「どうやって検査するのか分からなくて不安」「痛いのか？」「緊張して吐きそう」などのご意見をよくお聞きます。

当院ではそのようなお声を聞き、様々な取り組みを行っています。

### 前処置 快適に過ごせる個室を完備

大腸内視鏡検査前に1.5L程度の下剤を飲んで便をしっかりと出し、腸の中をきれいにする必要があります。これを「前処置」と言います。当院では前処置用の個室を3室完備しています。前処置室には各部屋にウォシュレット付のトイレがあり、周りを気にする必要はありません。テレビも備え付け

ており、院内無料Wi-Fi環境もあるので、前処置中も快適に過ごすことができます。

ソファもあるので、付き添いされるご家族も一緒に過ごせます。内視鏡室専属の看護師が体調や便の状態をチェックしますので、初めて大腸内視鏡検査を受けられる方でも安心して検査の準備が出来ます。



### 大腸内視鏡検査 鎮静剤で苦痛軽減

検査室はプライバシー保護の観点から全て個室になっています。ご希望があれば鎮静剤を使用して眠った状態で苦痛の無い検査を行います。大腸内視鏡検査では腸管を膨らませて観察するために送気を行います。当院では空気ではなく二酸化炭素(CO<sub>2</sub>)送気を使用しています。CO<sub>2</sub>は空気の100倍以上吸収が

早いので、検査中や検査後のお腹の張りが少なくすみます。

検査後は眠ったまま検査台ごと回復スペースに移動します。目が覚めたら前処置室に戻って着替えなどを行います。

※大腸が長い方、お腹の手術をしたことがある方などは痛みがある可能性があります



### 感染対策

#### 万全の洗浄・消毒で感染を予防

検査室では、感染について様々な対策を行っています。体内に入るカメラは新型コロナウイルスよりも感染力のあるウイルスや菌も除去可能なレベルの洗浄・消毒(内視鏡学会の洗浄ガイドラインを遵守)を行っています。

検査にかかわるスタッフは長袖防御服、マスク、フェイスシールド、手袋を常時装着し、医療者から患者さんへの感染または医療者への感染を起ささないようにしています。

検査終了後は使用したすべての機器、ベッドなどを念入りに消毒してから、次の患者さんの検査を行っています。



### 土曜日も検査可能

#### 今年の5月から開始

「平日は仕事があって難しい」「土曜日は検査出来ないの？」というお声をよくお聞きます。当院では2023年5月から診療日の土曜日に大腸内視鏡検査を開始しています。

### 早期発見のためにもぜひ検査を

便潜血反応が陰性でも大腸癌・大腸ポリープが存在することはあります。大腸癌は早期発見することで負担の少ない治療が可能になる癌と言われています。大腸内視鏡検査をしたことがなくて不安のある方はもちろん、以前の検査で苦しかった方も、この機会にぜひ一度当院で大腸内視鏡検査を受けてみませんか。検査をご希望する方は是非ご相談ください。

大腸内視鏡検査に関するご相談は

☎093-592-5511(代表)外来医事課 まで

副院長 佐竹 真明

●専門資格 日本消化器内視鏡学会専門医・指導医  
日本消化器病学会専門医・指導医  
日本肝臓学会肝臓専門医・暫定指導医  
日本ヘリコクター学会H.pylori感染症認定医

医 長 大野 朋子

●専門資格 日本内科学会認定内科医

医 員 龍野 奈央子

●専門資格 日本内科学会認定内科医  
日本消化器病学会専門医

専 攻 医 新里 航

## 症状の原因を突き止め、適切な治療



消化器内科は、食事を食べて消化・吸収し排泄する過程で関係する臓器(食道・胃・十二指腸、小腸、大腸、肝臓、胆嚢・胆管・膵臓)を専門的に診る科で、これらの臓器に起こる病気の検査・診断・治療を全般的に行います。

消化器の病気ではお腹が痛い、吐く、むかむかする、下痢、血を吐く(吐血)、便に血が混じる(下血)、目や皮膚が黄色くなる(黄疸)などの症状が現れます。これに熱を伴うこともあります。お腹が痛いときには胃癌や大腸癌などの悪性腫瘍、胃潰瘍、膵炎、胆嚢炎、炎症性腸疾患などの可能性があります。黄疸の時には胆管・胆嚢・膵臓など悪性腫瘍や結石、肝炎・肝硬変などが考えられます。

当科では血液検査、お腹のエコー検査やCT・MRI検査、胃・大腸内視鏡検査、内視鏡的逆行性胆管膵管造影(ERCP)などを行い、原因を突き止め、適切な治療を行っています。

病気の進行具合や患者さんの状態によっては外科手術の方が適していることもあります。当院では外科を始めとする関係科と話し合いを行い、患者さんにとってよりよい治療法を実践しています。

## 健康診断のすすめ

# 年に一度は健康チェックを

いつも健康で明るい生活をおくることは私たちの最高の幸せです。しかし高齢化や社会環境の変化、社会生活でのストレスなどによって国民の疾病率は年々高くなる一方です。

私たち自身が自分の体の情報を知り、積極的に健康づくりの努力をしていくためには健康診断はかせません。社会の責任ある一員として、愛される家庭人として、年に一度は健康診断を受けましょう。



## 自覚がないうちにがん検査を

健康診断の中でも特に受けておきたいのががん検査です。

現在、死因別死亡率のトップは、がんによる死亡です。がんはがんによる自覚症状が発現する以前に見られ、治療された場合は、そうでない人に比べ生存率が高いとされていますので、定期的ながん検査は欠かせません。

## 小さなうちに優しい治療で

小さなうちに発見されたがんは、からだに優しい治療(小さい傷で小さく切除)で完治させることができます。したがって、臓器欠落症状(切除治療による弊害)も軽度で済むわけです。

健和会大手町病院では、40歳以上の方々に、早期診断が医学的に有用であると証明された方法を用いて、食道がん、胃がん、肝臓がん、腎臓がん、大腸がん、前立腺がん(男性のみ)、乳がん(女性のみ)、子宮頸がん(女性のみ)の検診と2次精密検査(保険診療)を行っています。胃がん、

大腸がん、前立腺がん、乳がん、子宮頸がんの“5がん”は、北九州市在住の方は補助金が交付されており、大変お安く検査を受ける事が出来ます。

また、大腸がん検査については従来の便や血液による検査に加え、大腸カメラでの検査も可能となりました。もしもポリープが発見された時にもその場で切除が出来る(別途、保険診療となります)大腸カメラ検査も是非ご検討下さい。



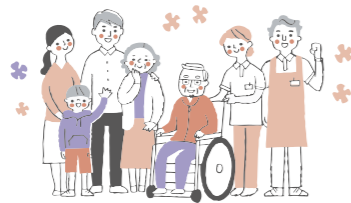
## 健康診断にはどんな種類がある？



### 特定健診・後期高齢者健診

国民健康保険や後期高齢者保険の方は年に1回「受診券」が届き、この受診券で基本的な健診を受診する事が出来ます。レントゲンや心電図などは含まれておらず、問診・測定・簡単な血液検査ですが、年に一度の健康チェックとしては欠かせないものです。

友の会員さんの多くの方が「友の会健診」と組み合わせ、後述する「生活習慣病予防健診」相当の健康診断を受けられます。特定健診は無料で受診が出来ます。レントゲンや心電図や血液検査を行うと別途有料となりますが、「北九州健康友の会」の会員様は割安で検査を受ける事が出来ます。



### 生活習慣病予防健診

(35歳～74歳の「協会けんぽ」保険証をお持ちの方)

「協会けんぽ」の保険証をお持ちの方が年に1回受診出来る健康診断です。多くの企業が労働基準法が定める「年1回」の健康診断として利用しており、働く世代の最も多い健康診断です。特定健診・後期高齢者健診の内容よりかなり充実しており、胸部レントゲン検査・心電図検査・血液検査に加え、胃検査が出来るところが大きな特徴です。

更に女性は子宮がん検診、偶数年齢の方のマンモグラフィ検査が追加可能、過去に肝炎ウイルス検査を受けた事が無い方はお得な値段で一緒に検査を受ける事が出来るなど、「働く世代」に手厚い健診を受けられる機会が設けられています。



## 北九州市が実施しているがん検診

北九州市在住の方は定期的ながん検診を大変お安く受ける事が出来ます。詳しくは所管の役所までお問合せ下さい。

- 胃がん検診(50歳以上の方、2年に1回) 1,000円
- 大腸がん検診(40歳以上の方、1年に1回) 500円
- 前立腺がん検診(50歳以上の男性、1年に1回) 1,000円
- 乳がん検診(40歳以上の女性、2年に1回) 1,000円

## その他の健診

- じん肺検診 ●石綿・コールタール検診
- 被爆者健診(一世・二世)

大手町病院は福岡県の指定機関となっております。

詳細につきましては、**健診課(☎093-592-5515)**までお問い合わせ下さい。

## 人間ドック

生活習慣病予防健診などの健康診断に加え、血液検査の項目も多く、更にエコー検査やCT検査など全身を詳しく調べる多くの検査をまとめて受ける事が出来ます。料金は高めですが、年に1回定期健康診断を受け、節目の年に人間ドックを受けられる方も多いです。

## 脳ドック

頭のMRI検査と頸動脈エコー検査のセットです。脳卒中や脳萎縮といった突発的や見えづらい脳疾患リスクの早期発見のために定期的な受診をお勧めします。

人間ドック・脳ドックは健康友の会会員様向けのお得なプランをご用意しております。

詳しくはお問合せ下さい。



休診日のお知らせ

外来担当医師 (7月予定)

診療受付 午前…8:40～11:30 午後…13:30～16:00 ※午後は予約のみです。  
(初診の受付は午前 8:40～11:00まで)  
診療時間 午前…9:00～12:00 午後…14:00～17:00  
休診日 日曜・祝日、第2・4土曜、年末年始(12月30日～1月3日)

7月							8月						
日	月	火	水	木	金	土	日	月	火	水	木	金	土
						1			1	2	3	4	5
2	3	4	5	6	7	8	6	7	8	9	10	11	12
9	10	11	12	13	14	15	13	14	15	16	17	18	19
16	17	18	19	20	21	22	20	21	22	23	24	25	26
23	24	25	26	27	28	29	27	28	29	30	31		
30	31						赤枠						

ご注意ください

- 第2・第4土曜日は休診になります。
- 診療体制が変更される場合がありますので、詳細はお問い合わせください。
- 午後の内科診療は、予約の方を対象とした専門外来のみです。
- 水曜の耳鼻科は検査のため11時以降1時間程度中断することがあります。

	月	火	水	木	金	土
内科	午前 鐘ヶ江靖夫(初循環器) 下園孝治(初・再診) 是永秀樹(糖尿) 山口征啓(初診)	内村作子(糖尿) (3週除く) 田場正直(循環器) 下園孝治(初診) 龍野奈央子(消化器) 根井貴仁(SAS)	渡辺周(初・血液) 是永秀樹(糖尿) 原田浩介(初・再診) 竹中仁(循環器) 春木明代(脳神経内科)	下園孝治(初・再診) 佐竹真明(消化器) 中尾英太郎(初診) (不定期) 河野俊一(循環器) (4週除く) 井上三保子(高血圧)	名和田彩(膠原病) 内村作子(内科糖尿) 下園孝治(初・再診) 阿部陽子(初診)	田場正直(循環器) 是永秀樹(糖尿) 非常勤医師(初診)
外科	午前 松山 晋平 松山 純子	三宅 亮 久保 佑樹	古城 都 梅田 滉弥	三宅 亮 香川 正樹	山下さくら 奥川 郁	①三宅亮③古城都 ⑤松山 純子
整形外科	午前 酒井 和裕(手外科) 馬渡 玲子 坪根 徹(足外科)	古川 雄樹(手外科) 濱崎 将弘(脊椎外科)	吉野興一郎(リウマチ) 坪根 徹(手外科) 原口 和史(関節外科)	永吉 信介 酒井 和裕 (手外科・スポーツ) 久保 博之	古川 雄樹(手外科) 濱崎 将弘(脊椎外科)	輪 番 ③辻 王成
脳神経科	午前 藤山 雄一(初診) 岡崎 光希(再診)	岡崎 光希(初診) 藤山 雄一(再診)		藤山 雄一(初診) 岡崎 光希(再診)	岡崎 光希(初診) 藤山 雄一(再診)	①⑤輪 番 ③末廣 栄一
産婦人科	午前 佐々木俊雄 今井 彰子 妹尾 悠	佐々木俊雄 今井 彰子	佐々木俊雄 今井 彰子 妹尾 悠	佐々木俊雄 今井 彰子	佐々木俊雄 今井 彰子 妹尾 悠	輪 番
耳鼻科	午前 土生 秀明 増野 賢二	増野 賢二	土生 秀明 増野 賢二	土生 秀明 増野 賢二	土生 秀明 増野 賢二	土生 秀明
皮膚科	午前 山本 淳子	田島 翔子	田島 翔子 大橋 隆宏	山本 淳子	田島 翔子	輪 番
形成外科	午前 増田 大介	多田 英行	増田 大介		多田 英行	輪 番
泌尿器科	午前 栗栖 弘明 菅野 貴洋	松田 健二	栗栖 弘明	池田 英夫	池田 英夫	輪 番
眼科	午前		浅野真美加(産医大)			
	午後	高尾 瑞季(産医大)	奥 一真(産医大)		浅野真美加(産医大)	

午後 (予約制)	高血圧	井上三保子(月曜)
	脳神経外科	パーキンソン・てんかん・痛み専門(①③⑤月曜・①土曜) 井本 浩哉(山口大学 脳神経外科)
	労働衛生	田村 昭彦(第2・4月曜)
	病理診断	松木 康真(水曜・金曜)
	フットケア外来	石井 義輝(第2火曜)
	消化器内科	大野 朋子(水曜)
	循環器内科	河野 俊一(第2木曜/13:30～17:00)
	呼吸器内科	茂見 紗喜(火曜/13:00～16:00)
	呼吸器内科	榑原 秀樹(金曜/14:00～17:00)

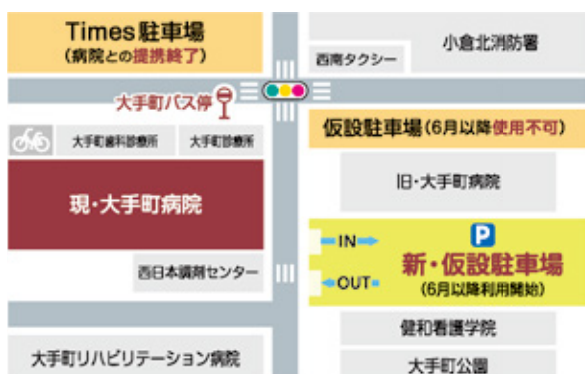
インフォメーション Information 患者さま・ご家族さまへ 駐車場に関する重要なお知らせ

2023年6月1日より駐車場の場所が変更しております。  
新仮設駐車場は、大手町公園隣りに設置します。

6月1日以降の注意点

- 新仮設駐車場(大手町公園隣り)をご利用ください。
- 消防署前の仮設駐車場は使用不可となります。
- Times駐車場との提携は終了(※ご利用時の割引はありません。)
- 歩行者が車道を渡る際は必ず横断歩道をご利用ください。

駐車場ご利用の方におかれましてはご理解とご協力をお願い申し上げます。



●広報紙に関するご意見・ご要望は左記までお願いします。  
差出先の明記がある方には直接ご連絡にて説明させていただきます。

健和会大手町病院 広報委員会  
公益財団法人 健和会

〒803-0814 北九州市小倉北区大手町13-1  
TEL 093-592-5511(代)

FAX 093-592-5966  
E-mail renkei@kenwakai.gr.jp

https://otemachi.  
kenwakai.gr.jp/