

健やかねっと

健和会大手町病院 広報誌 SUKOYAKA NET

2023

vol.103

3月号



内科的症状から病気を診る

脳神経内科だからできること

健やかTOPICS2・3

外来担当医師 6

職場だより(臨床検査部).....4・5



内科的症候から病気を診る 脳神経内科だからできること

脳神経内科で診る症状

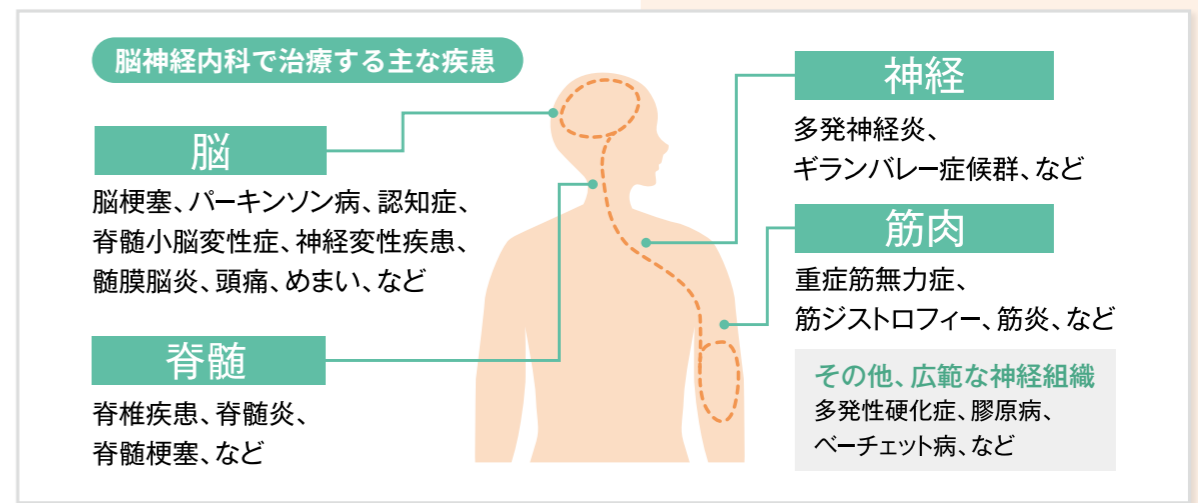


脳神経内科は脳や脊髄、神経、筋肉の病気を内科的に診る科です。体を動かしたり、感じたりする事や、考えたり覚えたりすることが上手にできなくなったときにこのような病気を疑います。症状としてはしびれやめまい、うまく力がはかない、歩きにくい、ふらつく、つっぱる、ひきつけ、むせ、しゃべりにくい、ものが二重に見える、頭痛、勝手に手足や体が動いてしまう、ものわすれ、意識障害などたくさんあります。

まず検査で原因を突き止める

まず、全身をみることが出来る脳神経内科でこの病気であるかを見極めることが大切です。血液検査、脳脊髄液検査、脳波検査、CT・MRI検査、核医学検査(RI検査)、末梢神経伝導検査、針筋電図などを行い、原因を突き止め、適切な治療を行っていきます。その上で骨や関節の病気

がしびれや麻痺の原因なら整形外科に、手術などが必要なときは脳神経外科に、精神的なものは精神科をご紹介します。また、眼科や耳鼻科にご紹介する場合があります。



さまざまな疾患を 院内外と共同して治療

脳卒中、認知症、てんかん、頭痛、パーキンソン病などの頻度の高い病気から、稀ですが重要な病気として、筋萎縮性側索硬化症、ギランバレー症候群、脳炎・髄膜炎、脊髄炎、クロイツフェルト・ヤコブ病、筋炎、筋ジストロフィー、多発性硬化症、重症筋無力症などの疾患まで幅広く診療を行っています。よく間違えられますが、精神神経科や心療内科とは異なります。パーキンソン病に対する外科的治療(脳深部刺激術)は他施設と共同で治療に当たっています。また、てんかんの難治症例や外科手術適応のある患者さんは、山口大学脳神経外科から派遣されたてんかん専門医と共同して治療にあたっています。

医療の進歩・発展が 期待できる分野

脳神経内科では救急疾患から慢性疾患まで、若年から老年まで、一般内科から脳、脊髄、末梢神経、筋疾患まで幅広く診療しています。治療・改善が難しい診療分野であるというイメージも未だにありますが、神経疾患克服に向けた研究がすすみ、片頭痛・パーキンソン病・てんかん・アルツハイマー型認知症に対する新薬が次々に開発され、遺伝子治療が実用化された疾患も出てくるなど今後も医療の進歩・発展が期待できる分野であると感じています。

一人ひとりに寄り添える診療を

希望を持って新しい治療法も積極的に取り入れながら、一人ひとりのお心に寄り添える診療を心がけてまいります。大学病院、当院各診療科、近隣の諸先生方、コメディカルの方々と連携をとりながら、皆様のお役に立てるように頑張りたいと思います。

脳神経内科に関するご相談は
☎093-592-5511(代表)まで

医師体制 脳神経内科



左から田村医師、下園医師、春木医師

当院では現在、脳神経内科専門医3名で診療を行っています。外来や急性期病棟での診療、地域包括ケア病棟での診療などを担当しています。また、日本神経学会専門医制度における准教育施設に認定されており、専攻医を受け入れ医師教育にも力を入れています。

主任部長 下園 孝治

●専門資格 日本神経学会専門医・指導医
日本内科学会認定内科医

部長 田村 俊一郎

●専門資格 日本神経学会専門医
日本内科学会総合内科専門医
日本内科学会認定内科医

部長 春木 明代

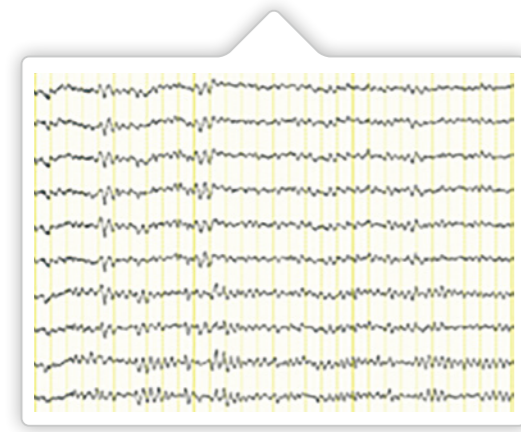
●専門資格 日本神経学会専門医・指導医
日本内科学会総合内科専門医・指導医
認知症サポート医

脳波・神経に関する 生理機能検査

病気の診断や治療のために、医師の指示のもと必要な検査をおこなうのが臨床検査技師です。新型コロナウイルス感染症が流行してからよく耳にするようになったPCR検査に携わる職種でもあります。検査方法は大きく2つに分けられ、患者さんから採取した血液や尿、組織などの検体を調べる「検体検査」と、医療機器を用いて患者さんの身体を直接調べる「生理機能検査」があります。今回は生理機能検査の中でも、脳波・神経に関する検査についてお話します。



脳波計



脳波波形

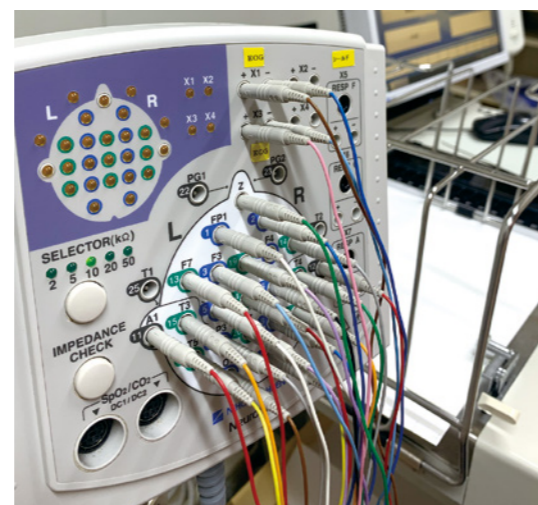
脳波検査とは

脳の神経細胞からは、常に微弱な電流が流れています。脳波検査では、この電流を頭に付けた電極で波形として記録します。脳波は年齢や意識の状態(覚醒や睡眠など)によって変化します。電気の流れに異常が起こると異常脳波として記録され、脳の機能異常を知ることができます。てんかん、脳腫瘍・脳梗塞などの脳血管障害、意識障害などの病態の評価や診断に用いられます。

どうやって検査するの？

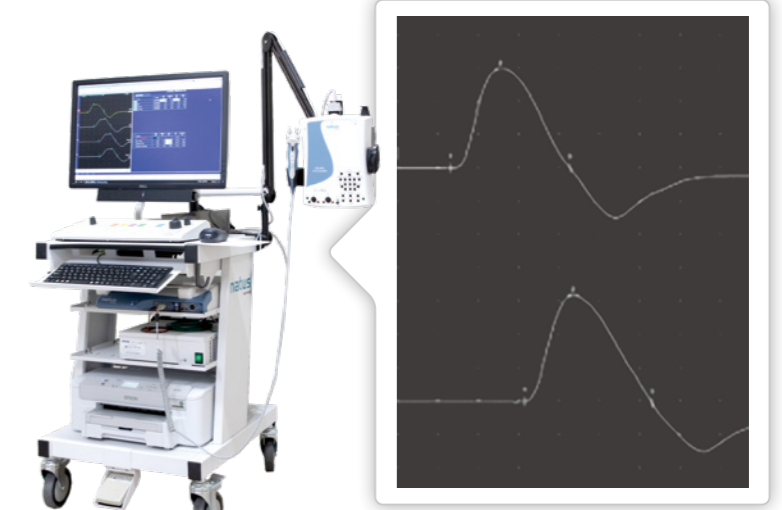
椅子に座った状態で頭をアルコール綿で拭き、クリームをつけた電極を取り付けます。両方の耳たぶにも付けます。手首には心電図を記録する電極を付けます。全てつけ終わったら椅子を倒し、寝た状態で目を閉じて力を抜き、検査を始めます。検査中に開眼、閉眼、光刺激、深呼吸などをして波形の変化を見ます。

検査時間は電極の取り付けと実際の記録時間を合わせて40分程度で、痛みなどはありません。



神経伝導速度検査とは

神経には動かす力(運動神経)と感じる力(感覚神経)があります。手や足の神経に電気刺激を与え、刺激が神経を伝わっていく速度や反応の強さを見るのが神経伝導速度検査です。手根管症候群、肘部管症候群、糖尿病による末梢神経障害など、主に末梢神経疾患の診断や病態の把握に役立ちます。



誘発筋伝計

筋電図波形

どうやって検査するの？

ベッドに寝た状態で、手や足にシールの電極を貼り付けて、電気の刺激を与えます。電気刺激のビリッとした不快感はありますが、人体に影響を与えるような刺激ではないのでご安心ください。検査時間は検査の種類にもよりますが、30分から1時間程度かかります。

この他にも、顔面筋電図や針筋電図、誘発脳波検査などを行っています。

神経生理カンファレンス

当院では、神経内科医と臨床検査技師による神経生理カンファレンスを定期的に行っています。患者さんの症状や検査結果について意見を交わしたり、医学論文や専門誌などを用いて情報共有を行い、患者さんにとってより良い医療を提供できるよう努めています。

臨床検査部
(脳波・神経に生理機能検査)
に関するご相談は

医療連携室

TEL 093-592-5530

FAX 093-592-5966

受付時間 平日 8:40 - 17:00

外来担当医師 (3月予定)

診療受付 午前…8:40～11:30 午後…13:30～16:00 ※午後は予約のみです。
(初診の受付は午前 8:40～11:00まで)

診療時間 午前…9:00～12:00 午後…14:00～17:00

休診日 日曜・祝日、第2・4土曜、年末年始(12月30日～1月3日)

3月							4月						
日	月	火	水	木	金	土	日	月	火	水	木	金	土
			1	2	3	4							1
5	6	7	8	9	10	11	2	3	4	5	6	7	8
12	13	14	15	16	17	18	9	10	11	12	13	14	15
19	20	21	22	23	24	25	16	17	18	19	20	21	22
26	27	28	29	30	31		23	24	25	26	27	28	29
赤枠	…休診日						30						

ご注意ください

- 第2・第4土曜日は休診になります。
- 診療体制が変更される場合がありますので、詳細はお問い合わせください。
- 午後の内科診療は、予約の方を対象とした専門外来のみです。
- 水曜の耳鼻科は検査のため11時以降1時間程度中断することがあります。
- 4月より医師体制が一部変更となる予定です。ホームページまたは1階受付窓口にてお尋ねください。

	月	火	水	木	金	土		
内科	午前	鐘ヶ江靖夫(初・再診) 下園孝治(初・再診) 是永秀樹(糖尿) 山口征啓(初診)	内村作子(内科・糖尿) (3週除く) 田場正直(循環器) 下園孝治(初診) 戌亥薫(循環器) 根井貴仁(SAS)	渡辺周(初・血液) 是永秀樹(糖尿) 原田浩介(初・再診) 竹中仁(循環器) 春木明代(脳神経内科)	下園孝治(初・再診) 佐竹真明(消化器) 中尾英太郎(初診) (不定期) 河野俊一(循環器) (4週除く) 井上三保子(高血圧)	名和田彩(膠原病) (10:00～) 内村作子(内科・糖尿) 下園孝治(初・再診) 阿部陽子(初診)	山下哲史(初診) 田場正直(循環器) 是永秀樹(糖尿) 非常勤医師(初診)	
	外科	午前	松山晋平 松山純子	三宅亮 久保佑樹	古城都 梅田滉弥	三宅亮 香川正樹	①③松岡俊 ②④山下さくら 奥川郁	①三宅亮③古城都 ⑤松山純子
	整形外科	午前	酒井和裕(手外科) 馬渡玲子 坪根徹(足外科)	古川雄樹(手外科) 濱崎将弘(脊椎外科)	吉野興一郎(リウマチ) 坪根徹(手外科) 原口和史(関節科)	永吉信介 酒井和裕 (手外科・スポーツ) 久保博之	古川雄樹(手外科) 濱崎将弘(脊椎外科)	輪番 ③辻王成
	脳神経科	午前	土師康平	奥高行		土師康平	奥高行	①⑤輪番 ③末廣栄一
産婦人科	午前	佐々木俊雄 今井彰子 妹尾悠	佐々木俊雄 今井彰子	佐々木俊雄 今井彰子 妹尾悠	佐々木俊雄 今井彰子	佐々木俊雄 今井彰子 妹尾悠	輪番	
耳鼻科	午前	土生秀明 増野賢二	増野賢二	土生秀明 増野賢二	土生秀明 増野賢二	土生秀明 増野賢二	土生秀明	
皮膚科	午前	山本淳子	田島翔子	田島翔子	山本淳子	田島翔子	輪番	
形成外科	午前	増田大介	多田英行	増田大介	多田英行	多田英行	輪番	
泌尿器科	午前	栗栖弘明	松田健二	栗栖弘明	池田英夫	池田英夫	輪番	
眼科	午前			浅野利彰(産医大)				
	午後	高尾瑞季(産医大)	①西村定益(産医大) ②～⑤奥一真(産医大)			畔間美里(産医大)		

特別診療 (予約制)	午後	高血圧	井上三保子(月曜)
		脳神経外科	パーキンソン・てんかん・痛み専門(①③⑤月曜・①土曜) 井本浩哉(山口大学脳神経外科)
		精神科	吉村真由美(火曜)
		労働衛生	田村昭彦(第2・4月曜)
		病理診断	松木康真(水曜・金曜)
		フットケア外来	石井義輝(第2火曜)
		循環器内科	河野俊一(第2木曜/13:30～17:00)
		呼吸器内科	赤池幸歌(火曜/14:00～17:00)
呼吸器内科	西田千夏(金曜/14:00～17:00)		

インフォメーション Information

資格を活かせるお仕事。急性期から慢性期まで幅広く活躍できる！
当院で働ける看護職員を募集しています

①看護師(正職員・パート) ②看護助手(パート)

時間▶【正】日勤 8:00～16:20、8:40～17:00

▶【バ】深夜 16:00～24:20 ▶【バ】深夜 24:00～8:20

▶【バ】時間応相談、1日3h～OK

資格▶①【正】看護師【バ】看護師・准看護師 ②資格不問、未経験者歓迎

賃金▶【正】当院規定による【バ】①時給1,320円～1,620円②時給1,010円～

待遇▶【正】交通費支給(規定内)、社会保険完備、賞与年2回、各種手当(家族・住宅手当、世帯主手当等)、院内保育所、単身用宿舎、時間外労働手当、夜勤手当、退職金、リフレッシュ休暇、定期昇給あり、介護休暇、産休・育児休暇



健和会大手町病院

看護部長室 ☎093-592-5511(内線2421)

MAIL kango@kenwakai.gr.jp(担当:渡邊)

〒803-8543 北九州市小倉北区大手町15-1

