

透析患者さんの送迎サービスを開始しました

週3回透析をされる患者さんの通院負担軽減を目的に2021年4月より、送迎サービスを開始しました。是非、ご利用ください。

□当院の送迎ポイント

Point①福祉車両での送迎を行います。車椅子の方も対応可能ですのでご相談ください。

Point②教育を受けた送迎専属の担当者が対応致します。

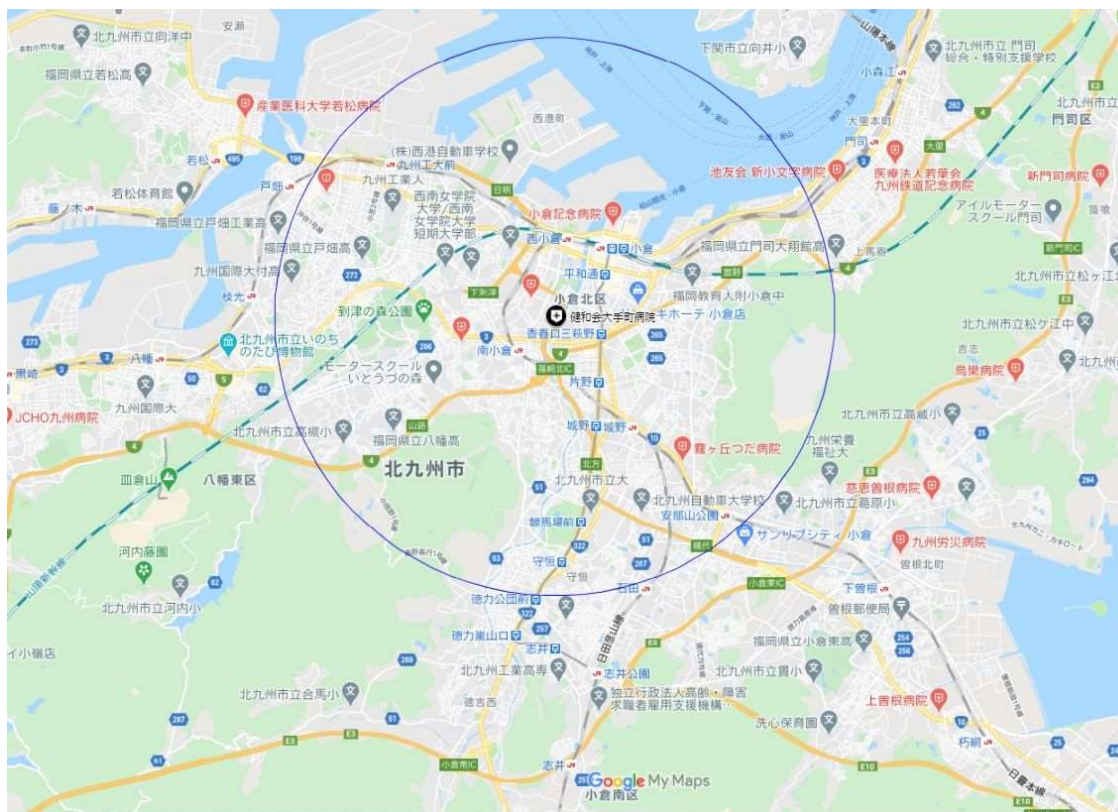
Point③ご自宅まで送迎致します。

Point④患者サービスの一環ですので、送迎費用は無料です。

□透析送迎の対象の方

- ・患者さん自身で車の乗り降りが可能な方。又は車椅子をご利用の方。
- ・当院から概ね半径5km以内にお住まいの方。（下記の円内が送迎範囲です）

※半径5km圏外にお住まい方はご相談に応じて対応を検討しますので、ご相談ください。



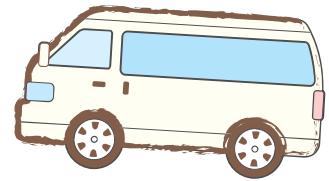
□透析患者さんのご紹介やご相談は・・・

- ・当院の医療連携室にご連絡ください

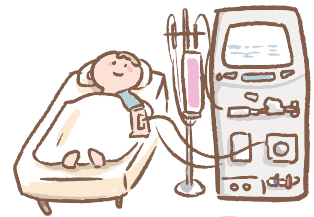
医療連携室：TEL093-592-5530

健和会大手町病院では

透析患者さんの 送迎サービスを開始しました



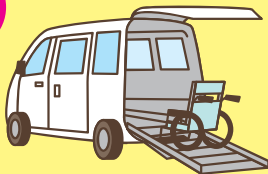
健和会大手町病院では、透析ベッド26床を有しており、医師・看護師・臨床工学技士がチームとなって、必要とする入院患者さんや外来患者さんに透析治療を提供しております。2021年4月より、透析患者さんが負担なく安心して、透析治療が受けられるように送迎サービスを開始しました。



送迎サービスについて

送迎費用は
無料です

Point
1



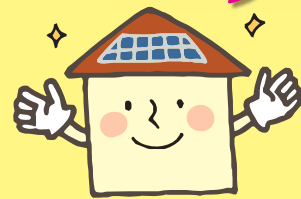
福祉車両での送迎を行います。
車いすの方も対応可能ですので
ご相談下さい。

Point
2



教育を受けた送迎専属の
運転手に対応いたします。

Point
3



ご自宅まで送迎いたします。

送迎サービスが ご利用できる方

- ① 当院から概ね半径5km以内にお住いの方
- ② ご自身で車の乗り降りができる方又は車椅子の方

※ ご不明な点はお気軽に下記までご相談ください。
詳しくご説明いたします。

当院では外来維持透析も対応しております



当院では入院透析や急性期の透析治療だけでなく、外来での維持透析の受入も行っております。透析施設の選定に迷われている際には、是非ご相談ください。

透析患者さんのご紹介・ご相談は
健和会大手町病院 地域医療連携室まで（平日9時～17時）
TEL 093-592-5530 FAX 093-592-5966

